



*Febbraio/Marzo 2024 – February/March 2024*



## **6.647.7505-SJG + Blizzard-001**

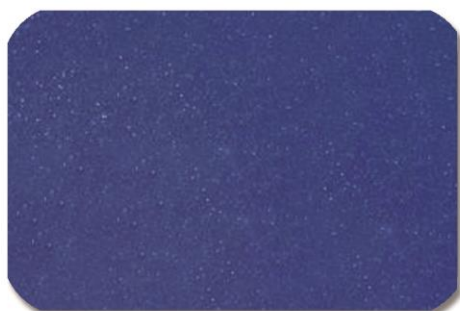
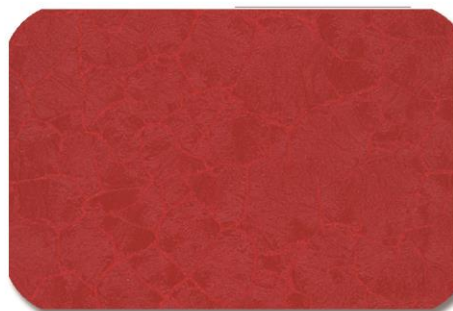
Natura Chimica: Poliestere + Poliestere Modificato.  
Aspetto: Liscio Opaco + Liscio Opaco Trasparente.  
Ciclo di polimerizzazione: 20'@180°C (sul pezzo) + 20'@200°C (sul pezzo).

Powder type: Polyester + Modified Polyester.  
Appearance: Smoot Matt + Transparent Smoot Matt.  
Curing cycle: 20'@180°C (metal temperature) + 20'@200°C (metal temperature).

## **SALT LAKE-006**

Natura Chimica: Poliuretano Modificato.  
Aspetto: Superficie con effetto "Cracklé".  
Ciclo di polimerizzazione: 20'@200°C (sul pezzo).

Powder type: Modified Polyurethane.  
Appearance: Special Textured with "Cracklé" Effect.  
Curing cycle: 20'@200°C (metal temperature).



## **WALLSKY-030**

Natura Chimica: Poliestere.  
Aspetto: Raggrinzato Metallizzato Antiscivolo.  
Ciclo di polimerizzazione: 20'@180°C (sul pezzo).

Powder type: Polyester.  
Appearance: Metallized No-Skid Textured.  
Curing cycle: 20'@180°C (metal temperature).

## **AURORA-001**

Natura Chimica: Poliestere Bonderizzato.  
Aspetto: Liscio Lucido Metallizzato.  
Ciclo di polimerizzazione: 20'@180°C (sul pezzo).

Powder type: Polyester Bond.  
Appearance: Smoot Glossy Effect Metallized.  
Curing cycle: 20'@180°C (metal temperature).



DISPONIBILI BOX DA  
1 - 3 - 5 - 10 - 25 KG



OFFERTA

1



IN OMAGGIO 1 GISPRAY\*  
DELLO STESSO COLORE  
DELLA VERNICE

OFFERTA

2



IN OMAGGIO 1 MAZZETTA\*  
CON I TUOI COLORI  
E IL TUO LOGO

\*Acquistando una vernice a polvere  
di un colore mai scelto prima

# Gi Color, sempre al tuo fianco

scopri tutti i colori disponibili su [www.gicolor.it](http://www.gicolor.it)

MRK-005-1100