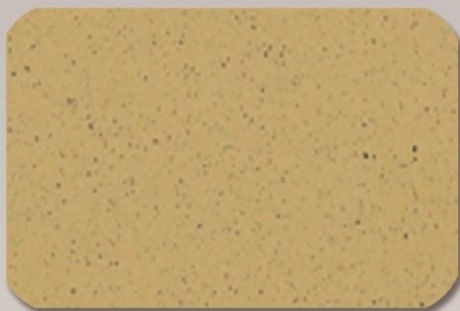


Gicolor

S.r.l.

Febbraio/ Marzo 2017 - February / March 2017

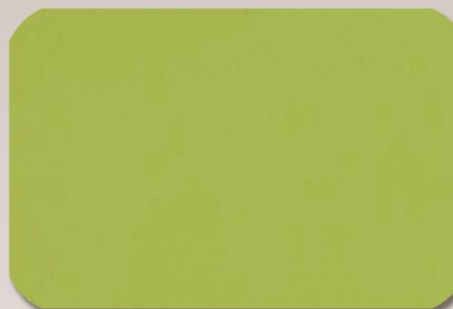


6.666.3902-GJT

Natura Chimica: Poliестere.
Aspetto: Raggrinzato Marezzato.
Ciclo di polimerizzazione: 15'@190°C (sul pezzo).
Powder type: Polyester.
Appearance: Speckled Textured.
Curing cycle: 15'@190°C (metal temperature).

DEEPMATT-019

Natura Chimica: Poliuretano.
Aspetto: Liscio Super Opaco (gloss inferiore a 5).
Ciclo di polimerizzazione: 60µm, 20'@200°C (sul pezzo).
Powder type: Polyurethane.
Appearance: Smooth Super Matt (gloss less than 5).
Curing cycle: 60µm, 20'@200°C (metal temperature).



AMAZZONIA-19

Natura Chimica: Poliuretano Modificato Metallizzato Bonderizzato.
Aspetto: Raggrinzatura particolare sia visivamente sia al tatto.
Trattamento: 20'@200°C (sul pezzo).
Powder type: Metallized Bonded Modified Polyurethane.
Appearance: Special Textured.
Curing cycle: 20'@200°C (metal temperature).



ARTICO-16

Natura Chimica: Poliuretano Modificato Metallizzato Bonderizzato.
Aspetto: Raggrinzatura particolare sia visivamente sia al tatto.
Trattamento: 20'@200°C (sul pezzo).
Powder type: Metallized Bonded Modified Polyurethane.
Appearance: Special Textured.
Curing cycle: 20'@200°C (metal temperature).



GI COLOR s.r.l.

Via Tagliamento, 4 - 36056 Belvedere di Tezze sul Brenta (VI) - Tel. +39 0424 560208 - Fax. +39 0424 564601
info@gicolor.it - www.gicolor.it

MRK-005-0745

MARKETING TOOLS

TOTEM

Espositore fisso da pavimento

Facilità d'uso

3 Latì



45 cm



200 cm

45 cm

45 cm

GI COLOR s.r.l.

Via Tagliamento, 4 - 36056 Belvedere di Tezze sul Brenta (VI) - Tel. +39 0424 560208 - Fax. +39 0424 564601
info@gicolor - www.gicolor.it

MRK-005-0745