

Giugno / Luglio 2017 - June / July 2017

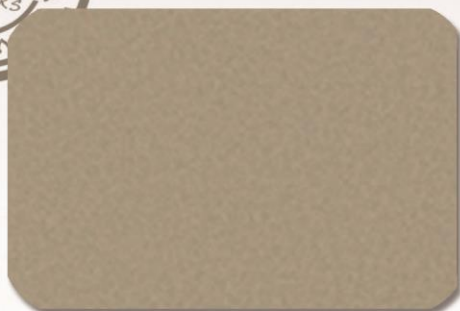


WALLSKY-028 (RAL ~ 1021)

Natura Chimica: Poliестere Modificato Metallizzato.
Aspetto: Superficie con raggrinzatura antiscivolo.
Ciclo di polimerizzazione: 16'@190°C (sul pezzo).
Powder type: Metallized Modified Polyester.
Appearance: Special Textured with no-skid effect.
Curing cycle: 16'@190°C (metal temperature).

6.666.3342-GPS

Natura Chimica: Poliестere per piega.
Aspetto: Raggrinzato Opaco.
Ciclo di polimerizzazione: 16'@190°C (sul pezzo).
Powder type: Bendable Polyester.
Appearance: Matt Textured.
Curing cycle: 16'@190°C (metal temperature).



SAHARA-16

Natura Chimica: Poliестere Metallizzato Bonderizzato.
Aspetto: Liscio Lucido.
Ciclo di polimerizzazione: 60µm, 20'@180°C (sul pezzo).
Powder type: Bonded Polyester metallized.
Appearance: Smooth Glossy.
Curing cycle: 60µm, 20'@180°C (metal temperature).



COLIBRì-20

Natura Chimica: Poliестere Metallizzato Bonderizzato.
Aspetto: Raggrinzato con pigmenti cangianti.
Trattamento: 20'@180°C (sul pezzo).
Powder type: Bonded Polyester metallized.
Appearance: Textured with iridescent pigments.
Curing cycle: 20'@180°C (metal temperature).



MARKETING TOOLS

TOTEM

Espositore fisso da pavimento

Fixed floor exhibitor

Facilità d'uso

Ease of use

3 Lati

3 Sides



45 cm



200 cm

45 cm

45 cm

GI COLOR s.r.l.

Via Tagliamento, 4 - 36056 Belvedere di Tezze sul Brenta (VI) - Tel. +39 0424 560208 - Fax. +39 0424 564601
info@gicolor - www.gicolor.it

MRK-005-0757