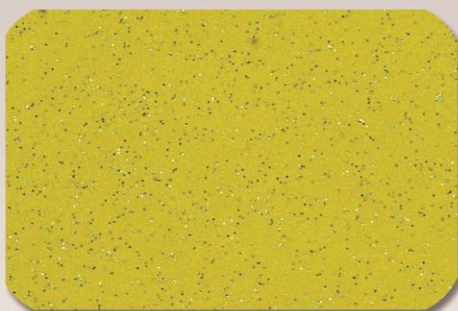


Giugno / Luglio 2017 - Juin / Juillet 2017

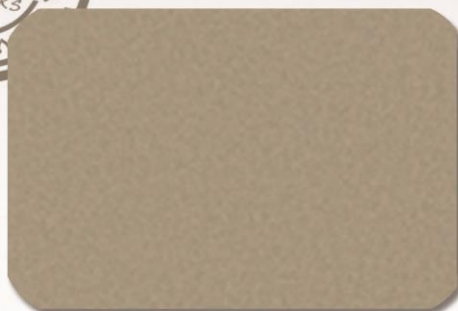


## WALLSKY-028 (RAL ~ 1021)

Natura Chimica: Poliестere Modificato Metallizzato.  
Aspetto: Superficie con raggrinzatura antiscivolo.  
Ciclo di polimerizzazione: 16'@190°C (sul pezzo).  
Nature chimique: polyester modifié è métallisé  
Aspect: Surface rugueuse structurée anti-dérapant  
Traitement : 16' à 190°C (sur la pièce)

## 6.666.3342-GPS

Natura Chimica: Poliестere per piega.  
Aspetto: Raggrinzato Opaco.  
Ciclo di polimerizzazione: 16'@190°C (sul pezzo).  
Nature chimique: polyester pour pliage  
Aspect: rugueuse Opac  
Cycle de polymérisation: 16' à 190°C (sur la pièce)



## SAHARA-16

Natura Chimica: Poliестere Metallizzato Bonderizzato.  
Aspetto: Liscio Lucido.  
Ciclo di polimerizzazione: 60µm, 20'@180°C (sul pezzo).  
Nature chimique: polyester métallisé bondérisé  
Aspect: lisse Brillant  
Cycle de polymérisation: 60µm, 20' à 180°C (sur la pièce)



## COLIBRÌ-20

Natura Chimica: Poliестere Metallizzato Bonderizzato.  
Aspetto: Raggrinzato con pigmenti cangianti.  
Trattamento: 20'@180°C (sul pezzo).  
Nature chimique: polyester métallisé bondérisé  
Aspect: Rugueux, couleur métallisé qui change en fonction de la lumière et de l'inclinaison  
Traitement: 20' à 180° C (sur la pièce)



# MARKETING TOOLS

# TOTEM

Espositore fisso da pavimento

Facilità d'uso

3 Lati

Présentoir de sol

Facilité d'utilisation

3 Côtés



GI COLOR s.r.l.

Via Tagliamento, 4 - 36056 Belvedere di Tezze sul Brenta (VI) - Tel. +39 0424 560208 - Fax. +39 0424 564601  
info@gicolor - www.gicolor.it

MRK-005-0758