

Febbraio / Marzo 2020 - February / March 2020



Iron Safe-01 + Dalì-002

Natura Chimica: Epossidico + Poliesteri

Aspetto: Liscio Opaco + Liscio Lucido Trasparente Pigmentato.

Ciclo di polimerizzazione: 20'@180°C + 20'@180°C (sul pezzo).

Powder type: Epoxy + Polyester.

Appearance: Smooth Matt + Smooth Glossy Pigmented Transparent.

Curing cycle: 20'@180°C + 20'@180°C (metal temperature)

Salt Lake-024

Natura Chimica: Poliuretano Modificato.

Aspetto: Superficie con effetto "Cracklé".

Ciclo di polimerizzazione: 20'@200°C (sul pezzo).

Powder type: Polyurethane modified.

Appearance: Special Textured with "Cracklé" effect.

Curing cycle: 20'@200°C (metal temperature)



Hammered-02

Natura Chimica: Poliesteri.

Aspetto: Bucciato ad alta brillantezza.

Ciclo di polimerizzazione: 20'@180°C (sul pezzo).

Powder type: Polyester.

Appearance: hammered, high gloss effect.

Curing cycle: 20'@180°C (metal temperature)



6A-145-A037

Natura Chimica: Poliesteri Bonderizzato.

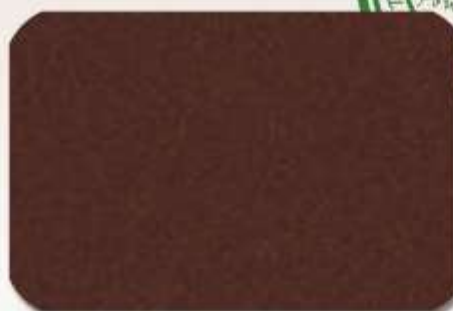
Aspetto: Liscio Lucido Metallizzato.

Ciclo di polimerizzazione: 20'@180°C (sul pezzo).

Powder type: Bonded Polyester.

Appearance: Smooth Glossy Metalized.

Curing cycle: 20'@180°C (metal temperature)



CLEANING

Kit di ripristino e mantenimento



TOUCH UP KIT

Vernice liquida in tinta con l'infisso da utilizzare per piccoli ritocchi superficiali dovuti a danneggiamenti.

CLEANER MAX MP61002

Pulitore per infissi. Applicare il prodotto sulla superficie, lasciare riposare per alcuni minuti e infine risciacquare con acqua.

KIT BRILLANTEZZA MP62000

Prodotto da applicare sugli infissi verniciati per recuperare brillantezza e vivacità.