



**POWDER  
COATING**

**3C-105-A037**

**NON IDONEO PER ESTERNO  
NOT FOR OUTDOOR USE**

**Accelerated Weat. Test<sup>(1)</sup>**

**397**

**Device**

QSun 3000

**Total duration**

1001 h

Scala dei Grigi: 3  
Gloss residuo: 57%

Grey scale: 3  
Residual gloss: 57%

Gloss residuo sufficiente ma variazione di colore molto alta dopo 1001 ore.

Sufficient residual gloss but very high colour variation, after 1001 hours on sample.



**Humidity Test<sup>(2)</sup>**  
(UNI EN ISO 6270-1)

**Device**

Erichsen 610/400

**Total duration**

96 h

**TYPE OF  
DETERIORATION**

**QUANTITY**

**SIZE**

Blistering (ISO 4628-2)

0

-

**NOTE**

Il campione non presenta penetrazione all'incisione, ma variazione di brillantezza e variazione di colore e deterioramento dopo 96 ore.

The sample does not present any penetration at the cross, but brightness and colour change and deterioration after 96 hours.



**Acetic A. Salt Spray<sup>(3)</sup>  
Test** (EN ISO 9227)

**Device**

Erichsen 606/400

**Total duration**

144 h

**TYPE OF  
DETERIORATION**

**Blistering  
(ISO 4628-2)**

**AT THE CROSS**

**QUANTITY**

0

**Length of filaments  
(max 4mm)**

**Infiltration  
(max 16mm<sup>2</sup>/10cm)**

**SIZE**

-

Soddisfa  
Satisfies

Soddisfa  
Satisfies

**NOTE**

Il campione presenta una variazione di brillantezza e colore dopo 144 ore.  
The sample present brightness and colour change after 144 hours



**Mechanical Test<sup>(4)</sup>**

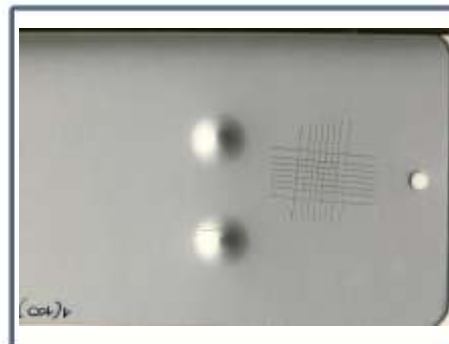
**CROSS  
CUT TEST**  
(UNI EN ISO 2409)

**BENDING  
TEST**  
(UNI EN ISO 1519)

**IMPACT  
TEST**  
(UNI EN ISO 6272)

**CUPPING  
TEST**  
(UNI EN ISO 1520)

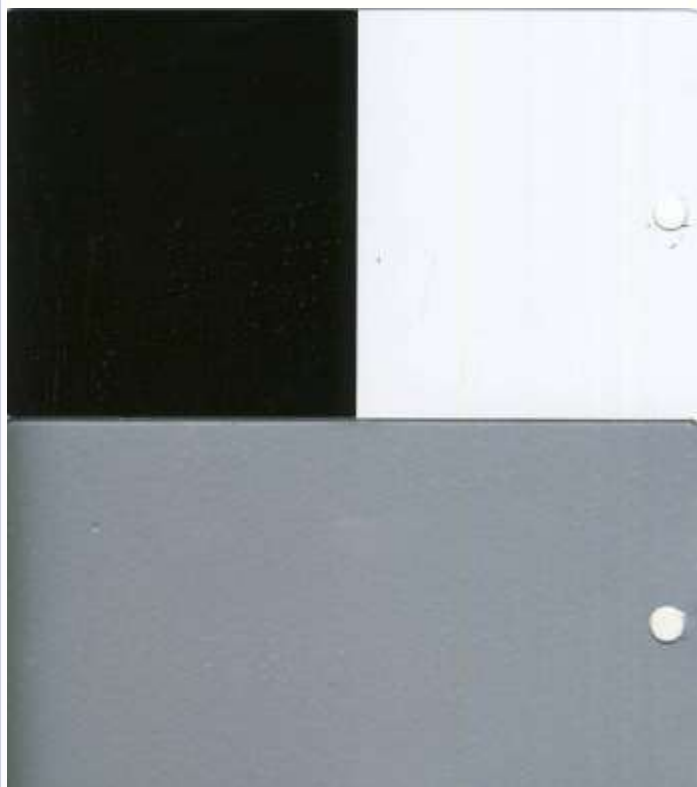
**BUCHHOLZ  
TEST**  
(UNI EN ISO 2815)



I test sono stati eseguiti su 1 millimetro di spessore in lega AA5005 H24, fogli di alluminio cromato, e 60 micron strato di rivestimento e AA6060 lega estrusa. (1) Requisiti Qualicoat: residuo Gloss > 50% e variazione di colore = secondo i valori AE previsti nella tabella allegata. (2) Vescicamento non superiore a 2 (S2), infiltrazione massima alla croce di 1 mm. (3) Vescicamento non superiore a 2 (S2), infiltrazione massima 16mm<sup>2</sup> per ogni 10 cm di intaglio ma ogni infiltrazione non può penetrare più di 4mm dall'intaglio. (4) Valutazione visiva, il rivestimento organico non deve presentare alcun segno di rottura o distacco, ad eccezione della classe 2 e 3 rivestimenti in polvere. Tests carried out on 1 mm thickness alloy AA5005 H24 chromate aluminium sheets and 60 microns coating layer and AA6060 extruded alloy. (1) Requirements of Qualicoat: Residual Gloss > 50% and Colour Change = according to the ΔE values stipulated in the annexed table. (2) No blistering in excess of 2 (S2), maximum infiltration at the cross is 1mm. (3) No blistering in excess of 2 (S2), an infiltration of maximum 16mm<sup>2</sup> is allowed over a scratch length of 10cm but the length of any single infiltration shall not exceed 4mm. (4) Using normal corrected vision, the organic coating shall not show any sign of cracking or detachment, except for class 2 and 3 powder coatings.

**TEST DI COPRENZA**  
Hiding Test

**COPRENTE**  
HIDING POWER



Spessore tra i 60 e 90 µm  
**Capacità coprente\*: 1**  
Da un'analisi visiva il prodotto verniciante risulta non coprente.

Thickness 60 to 90 µm  
**Hiding power \*: 1**  
The product shows very low hiding power

\*PROVA INTERNA DI LABORATORIO: La verniciatura è stata eseguita secondo le specifiche presenti sulla scheda tecnica del prodotto verniciante (tra i 60µm e i 90 µm di spessore), si ricorda di fare sempre riferimento alla scheda del prodotto per ottenere il massimo rendimento sul manufatto finito. La valutazione si basa su una scala da 1 a 3, dove **1= non coprente, 2 = poco coprente, 3 = coprente.**

\*INTERNAL TEST: The powder-coating was applied according to the specifics of the TDS (60 to 90 µm of thickness). The conditions illustrated in the TDS are recommended to obtain the best result. Hiding power evaluated on a scale from 1 to 3:  
**1= very low hiding power, 2 = low hiding power, 3 = normal hiding power.**

**ESPOSIZIONE NATURALE FLORIDA**  
Florida Natural Exposure

**NON IDONEO PER ESTERNO NOT FOR**  
**OUTDOOR USE**



**EXPOSURE PERIOD (12 months)**

From: 11/02/2014  
To: 11/02/2015  
LAB. ID NUMBER: 33690  
POWDER COATING: 3C-105-A037  
**Grey Scale: 3/5**  
**residual gloss: 50%**

Il test è stato effettuato su campioni preparati secondo le specifiche tecniche fornite dai produttori di materie prime. **REQUISITI QUALICOAT** La brillantezza residua è di almeno il 50% della brillantezza originale. I valori? E non devono superare i valori massimi prescritti nella tabella allegata (vedi Appendice A7 Qualicoat Specifications).

Test was carried on samples prepared according to technical specifications supplied by raw materials manufacturers. **QUALICOAT REQUIREMENTS** The residual gloss shall be at least 50% of the original gloss. The ΔE values shall not exceed the maximum values prescribed in the annexed table (see Appendix A7 of Qualicoat Specifications).